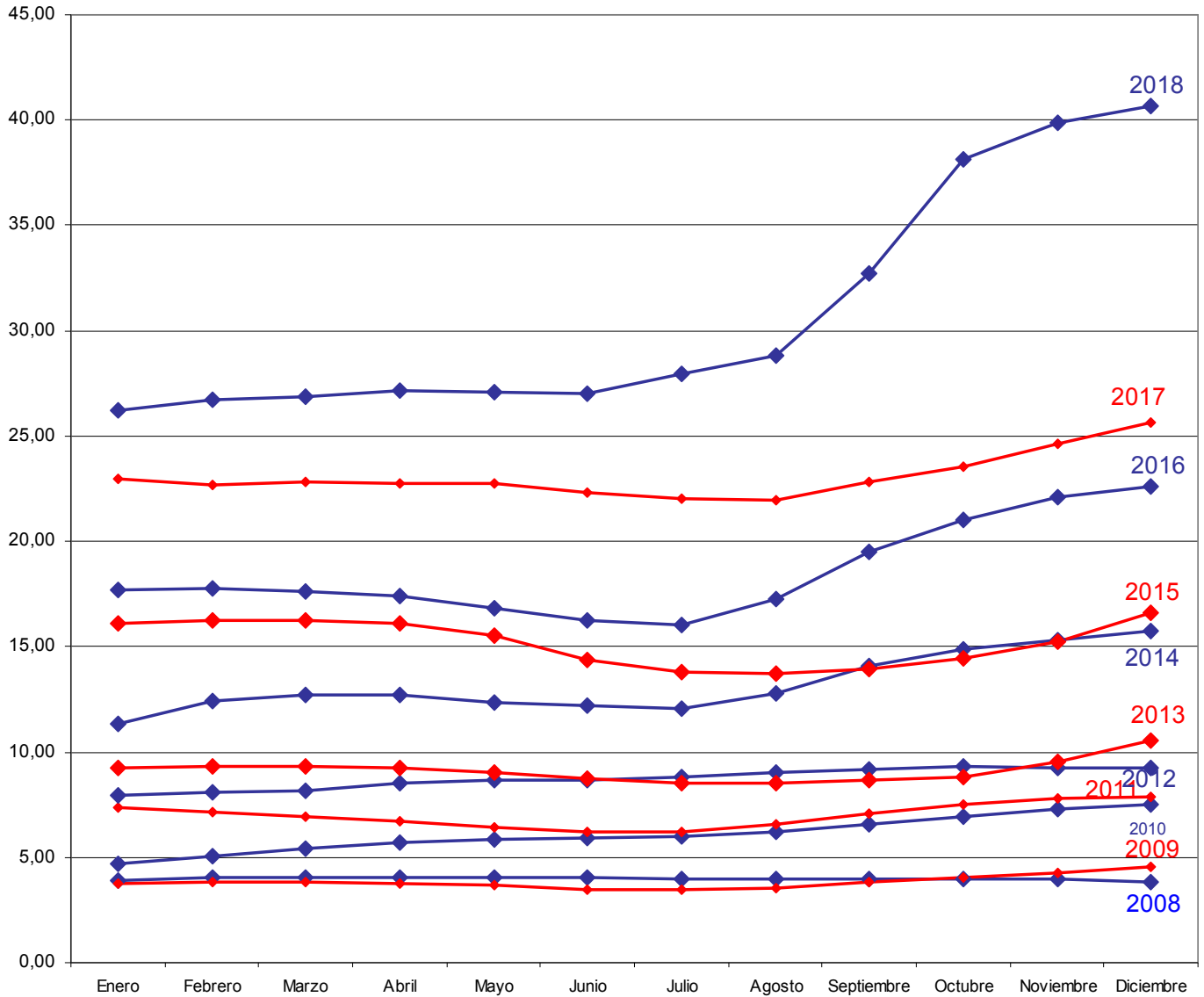




Cámara Argentina de la Industria de
Chacinados y Afines

EVOLUCIÓN DEI PRECIO DEL CERDO EN PIE 2008 / 2018 con datos propios CAICHA



Año	Enero	Febrero	Marzo	Abril	Mayo	Junio	Julio	Agosto	Septiembre	Octubre	Noviembre	Diciembre
2008	3,91	4,07	4,08	4,05	4,04	4,04	4,00	3,98	3,99	3,99	3,95	3,84
2009	3,78	3,81	3,81	3,76	3,68	3,49	3,46	3,57	3,81	4,02	4,25	4,52
2010	4,70	5,03	5,38	5,69	5,82	5,95	6,00	6,18	6,57	6,91	7,28	7,51
2011	7,37	7,13	6,93	6,72	6,45	6,19	6,18	6,57	7,11	7,55	7,79	7,89
2012	7,92	8,07	8,13	8,54	8,68	8,70	8,81	9,00	9,20	9,29	9,26	9,26
2013	9,28	9,33	9,32	9,27	9,03	8,72	8,50	8,54	8,70	8,81	9,52	10,54
2014	11,32	12,39	12,71	12,70	12,38	12,18	12,09	12,81	14,09	14,85	15,33	15,73
2015	16,10	16,25	16,24	16,14	15,54	14,40	13,81	13,75	13,92	14,43	15,27	16,64
2016	17,69	17,76	17,63	17,41	16,86	16,25	16,06	17,29	19,48	21,00	22,13	22,61
2017	22,99	22,72	22,85	22,75	22,76	22,32	22,03	21,99	22,84	23,51	24,62	25,66
2018	26,23	26,75	26,89	27,19	27,11	27,03	27,98	28,83	32,73	38,14	39,91	40,63