



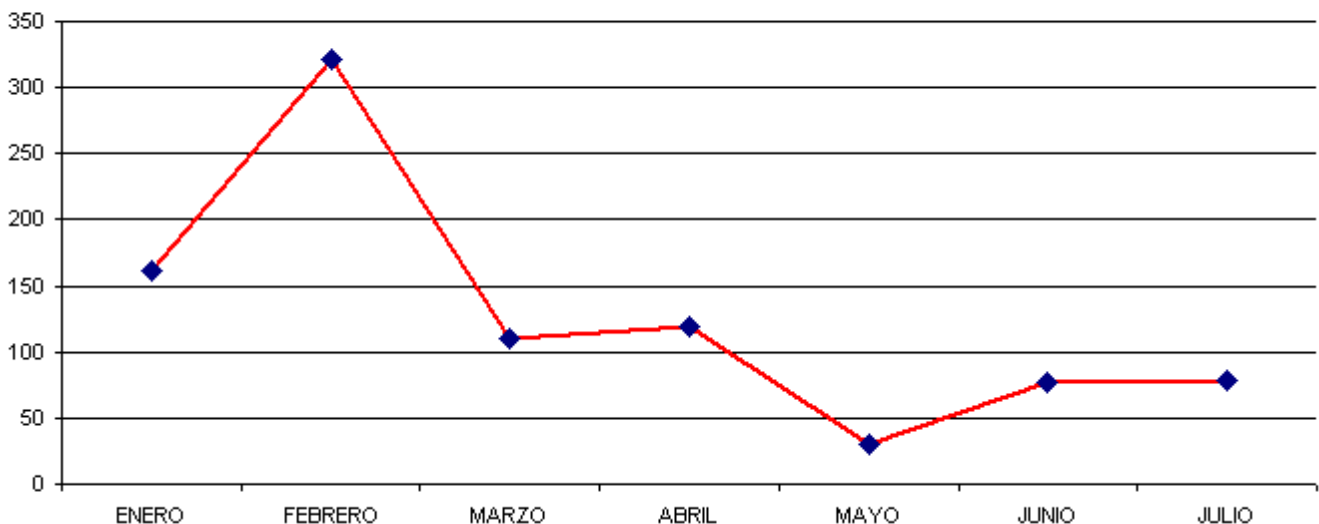
## IMPORTACIÓN DE CHACINADOS Y SALAZONES.

Fuente: CAICHA en base a datos del INDEC.

### IMPORTACIONES FIAMBRES - 2018

Producto	ENERO	FEBRERO	MARZO	ABRIL	MAYO	JUNIO	JULIO
	Peso Tn	Peso Tn	Peso Tn	Peso Tn	Peso Tn	Peso Tn	Peso Tn
Jamón Crudo, Lomo Curado, Bondiola.	26	32	53	120	30	76	37
Jamón Cocido	123	282	0	0	0	0	1
Jamón Crudo con Hueso y Paletas	1	3	0	0	0	0	0
Salame especie porcina de menos de 1kg y demás	3	1	48	0	0	0	31
Fiambre para emparedados, Panceta Ahumada Cocida.	7	2	9	0	0	0	10
<b>TOTALES</b>	<b>161</b>	<b>321</b>	<b>111</b>	<b>120</b>	<b>30</b>	<b>76</b>	<b>78</b>

### Importaciones Fiambres 2018





## IMPORTACIÓN DE CORTES FRESCOS

Fuente: CAICHA en base a datos del INDEC.

### IMPORTACIONES CORTES - 2018

Producto	ENERO	FEBRERO	MARZO	ABRIL	MAYO	JUNIO	JULIO
	Peso Tn	Peso Tn	Peso Tn	Peso Tn	Peso Tn	Peso Tn	Peso Tn
Carne de la especie porcina, fresca o refrigerada, ncop.	17	31	0	0	0	0	0
Jamones, paletas y sus trozos, s/deshuesar, congelados	10	0	0	0	0	0	0
Carne porcina, congelada, ncop.	3414	2633	3265	4127	2317	3093	2294
Tocino, fresco, refrigerado o congelado	211	76	0	125	149	198	200
<b>Totales</b>	<b>3652,42</b>	<b>2739,61</b>	<b>3264,61</b>	<b>4251,75</b>	<b>2466,32</b>	<b>3290,36</b>	<b>2493,86</b>

**ncop:** no expresadas ni comprendidas en otra parte

### Importación de Cortes 2018

